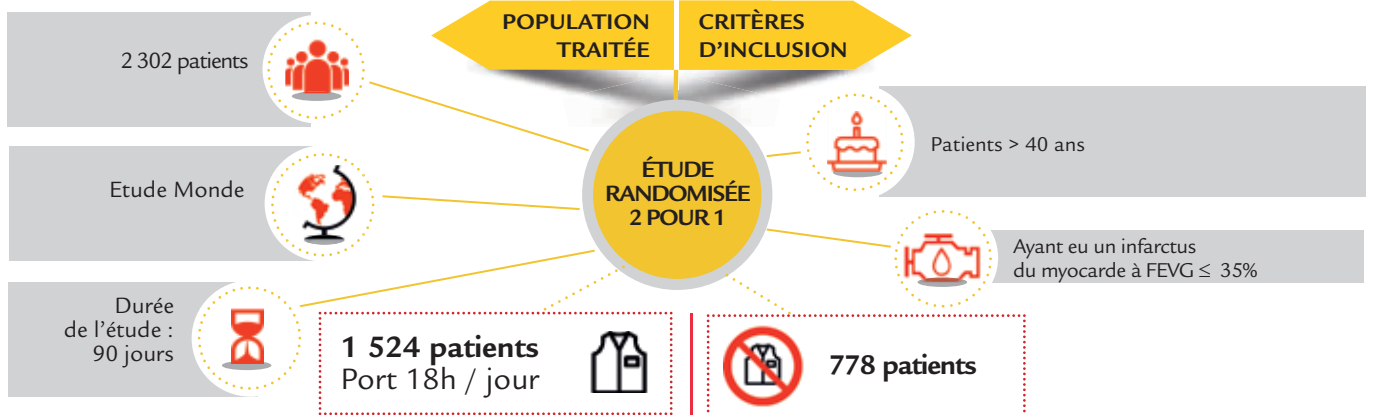


L'essentiel de VEST

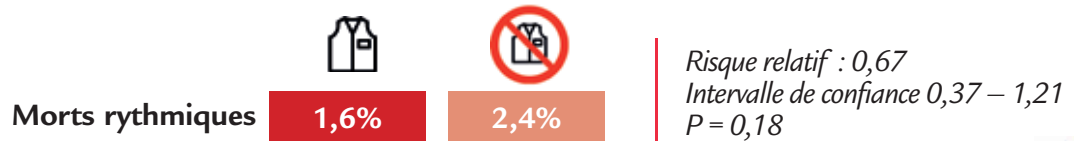
Vest prevention of Early Sudden death Trial



Caractéristiques des participants

	Sexe	Diabète	Fumeur	Hypertension	Age
	72,8%	37,2%	36,9%	65,4%	60,9
	74,7%	31,7%	35,5%	64,6%	61,4

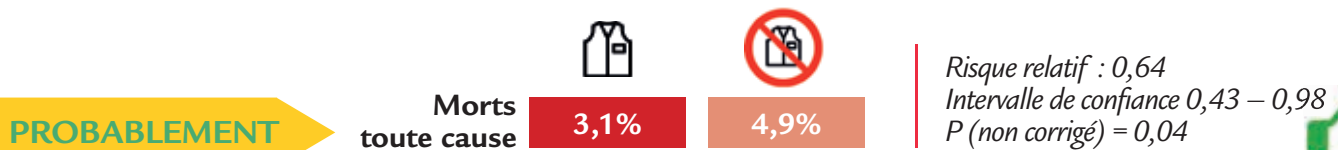
QUESTION 1 : LA LIFE VEST PERMET-ELLE DE DIMINUER LES MORTS D'ORIGINE RYTHMIQUE CHEZ LES PATIENTS AVEC DYSFONCTION VENTRICULAIRE GAUCHE EN POST INFARCTUS IMMÉDIAT ?



RÉPONSE : NON MAIS...

La différence entre les 2 groupes n'est pas statistiquement significative.

QUESTION 2 : LA MORTALITÉ GLOBALE EST-ELLE DIMINUÉE ?



PROBABLEMENT

QUESTION 3 : QUELLE EST LA TOLÉRANCE DE LA LIFE VEST ?

Le temps médian du port de la Life Vest a été de 18h.
1,9% des patients ont reçu un choc.
24% de ces chocs étaient inappropriés



L'étude est formellement négative **mais** :

Il y a moins de morts dans le groupe Life Vest.

Les morts d'origine rythmique ne sont pas aussi fréquentes qu'attendu et l'étude apparaît donc sous-dimensionnée au regard de la fréquence réelle des événements.

La plupart des décès d'origine rythmique dans le groupe Life Vest sont survenus alors que les patients ne la portaient pas...

Le registre français **WEARIT France** montre un bien meilleur taux du port de la Veste (23h/jour).

Réf.: Jeffrey E. Olgin, M.D., Mark J. Pletcher, M.D., M.P.H., Eric Vittinghoff, Ph.D., Jerzy Wranciz, M.D., Ph.D., Rajesh Malik, M.D., Daniel P. Morin, M.D., M.P.H., Steven Zweibel, M.D., Alfred E. Buxton, M.D., Claude S. Elayi, M.D., Eugene H. Chung, M.D., Eric Rashba, M.D., Martin Borggrefe, M.D., Ph.D., Trisha F. Hue, Ph.D., M.P.H., Carol Maguire, R.N., Feng Lin, M.S., Joel A. Simon, M.D., M.P.H., Stephen Hulley, M.D., M.P.H., and Byron K. Lee, M.D., M.A.S., for the VEST Investigators* DOI: 10.1056/NEJMoa1800781